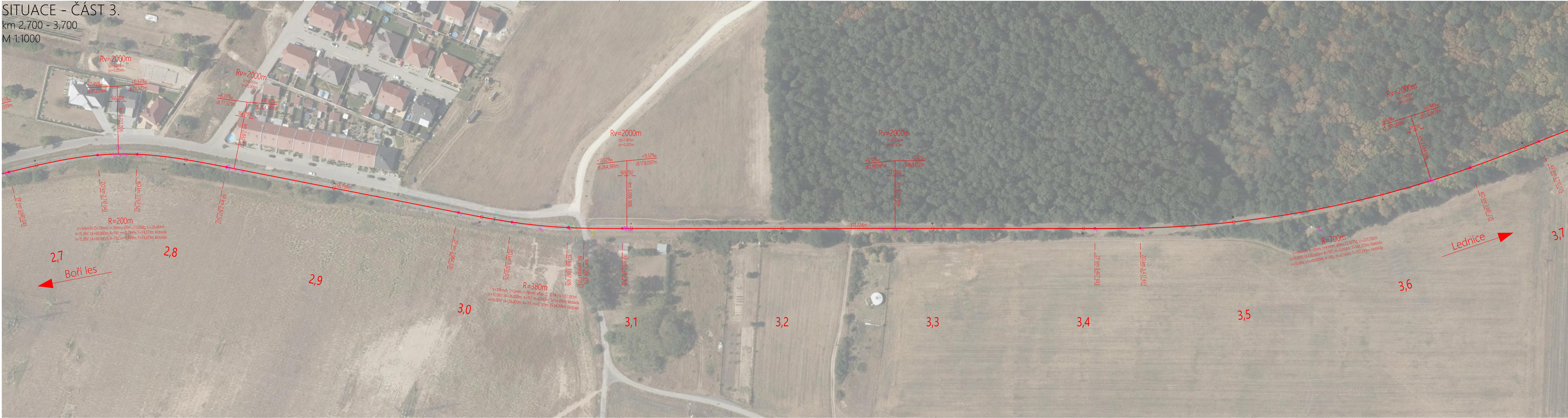


SITUACE - ČÁST 3.
km 2,700 - 3,700
M 1:1000



LEGENDA:

OBJEKTY V OSE KOLEJE:

- osa koleje zaměřená
- osa koleje - směrová a výšková úprava
- začátek a konec výhybky
- izolovaný styk
- zarážedlo

NAVAZUJÍCÍ PROJEKTY:

- osa koleje
- osa koleje - směrová a výšková úprava
- plánovaná stavba silničního obchvatu

SMĚROVÁ A VÝŠKOVÁ ÚPRAVA KOLEJE:

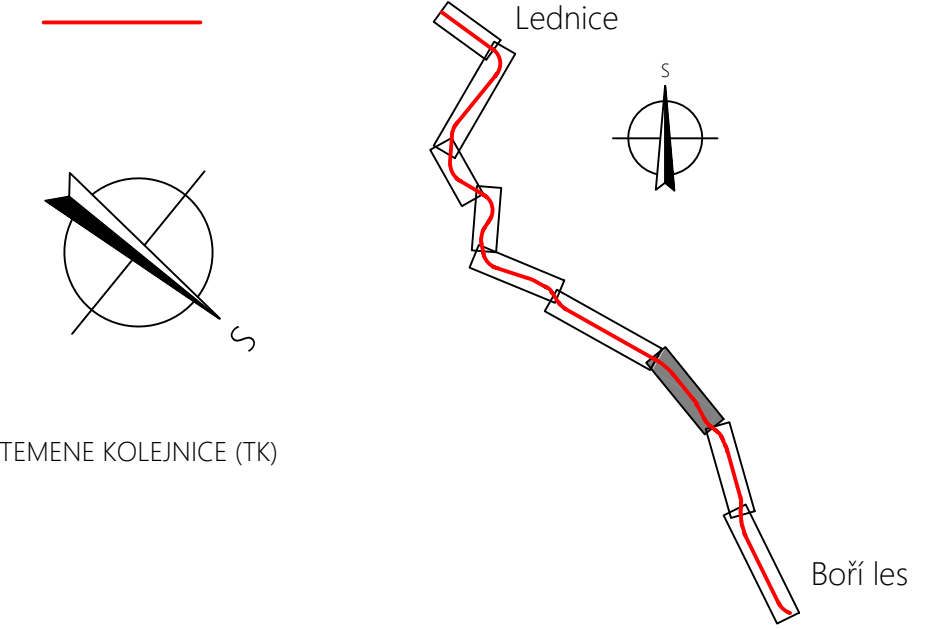
- osa koleje

OBJEKTY MIMO OSU KOLEJE:

- přejezdy, přechody
- návěstidlo světelné
- nástupní hrana
- lampa
- zabezpečení přejezdu

DALŠÍ OBJEKTY:

- staničník - kámen
- staničník - cedule
- tabule bez rozlišení



POZNÁMKY

VE VÝKRESECH JE UŽITA NIVELETA TEMENE KOLEJNICE (TK)
SOUŘADNICOVÝ SYSTÉM: S-JTSK
VÝŠKOVÝ SYSTÉM: B. p. v.

INVESTOR		Správa železniční geodézie Olomouc, SŽDC, s. o. Nerudova 1 779 00 Olomouc		SPRÁVA ŽELEZNIČNÍ DOPRAVNÍ CESTY		
ZHOTOVITEL		Ústav železničních konstrukcí a staveb, Fakulta stavební VUT v Brně Veveří 331/95 602 00 Brno		FAKULTA STAVEBNÍ Ústav železničních konstrukcí a staveb		
STAVBA	Projekt osy koleje č. 1 na TÚ 2083 Boří les - Lednice km 0,364 - 9,482			ZOB. PROJEKTANT Ing. Tomáš Říha		
				VYPRACOVAL Ing. J. Valehrach, Ing. E. Dušek, Ing. T. Říha		
ČÁST	SITUACE - ČÁST 3., km 2,700 - 3,700			KONTROLOVAL Ing. Tomáš Říha		
				DATUM 12/2019	ČÍSLO PARÉ	
NÁZEV VÝKRESU				KÓD ČÁSTI PD		
					MĚŘÍTKO 1:1000	
ZAKÁZKOVÉ ČÍSLO		STUPEN		Č. VÝKRESU 2.3	REVIZE 0	